

Un girotondo di amici

Musica di M. Lusini, G. Puccio - Testo di G. Cento

La not - te_e - ra_un po' stan - ca, for - se
Do Fa Do Fa Do Sol Do Do Do Sol Fa Do

io più stanco di lei. È na - ta_u - na can - zo - ne sai, la vuoi suo - na - re_an - che tu? Mi
Do Sol Do Fa Do Do Sol Fa Do Do Sol Do Do

pia - ce can - ta - re, ma co - me pos - so fa re. Per - ché la bat - te - ri - a non
Do Do Sol Do Fa Do

1 me la_in - seg - ni tu? Mi 2 cie - lo dan - ze - rà. Tu sei un gi - ra - mon - do
Re7 Sol Re7 Do Sol Lam Do Sol

tut - ti con te, un gi - ro - ton - do di_a - mi - ci cor - ria - mo con te. Can - ta - re_e
Fa Do Lam Lam Sol Fa Sol Do

poi bal - la - re_è_un' on - da che va e gran - de fe - sta di pa - ce in
Do Sol Lam Do Sol Fa Do Lam Lam Sol Fa Do

piaz - za si fa - rà. Lo sai di che co - lo - re è la
Sol Do Fa Do Fa Do Sol Do Do Do Sol Fa Do

fa - me, la po - ver - tà. E vo - la_u - na co - lom - ba_in cie - lo por - ta la li - ber - tà. E
Do Sol Do Fa Do Do Sol Fa Do Do Sol Do Do

ba - sta con la guer - ra le ar - mi giù per ter - ra, mi - schia - mo - ci_i co - lo - ri di
Sol Do Sol Do Fa Do

que - sta_u - ma - ni - tà. Tu sei un gi - ra - mon - do tut - ti con te, un gi - ro -
Re7 Do Sol Lam Do Sol Fa Do

ton - do di_a-mi - ci cor - ria - mo con te. Can - ta - re_e poi bal - la-re_è_un'

on - da che va e gran - de fe - sta di pa - ce in piaz - za si fa - rà. Que - sto

mon-do_è_un bel giar - di - no, ci met - ti_un fio-re_an-che tu? Io non

pos - so fa - re_a me - no del cal - cio_e tan - ta ti - vù. *E che ti devo dire! Se le cose stanno così...*

Sei proprio un fenomeno! Se pensi solo alla Playstation, ai cartoni e alla Barbie... allora... va bè, sì va bè, va bè...

Sei for - te_a scu - la, io lo so, e_a ca - sa co-me va?! Ma

cre - do nei bam - bi - ni e_il fu - tu - ro bel-lo sa - rà. Ma i - o scher-za - vo e

ti da-rò_u-na ma-no. Lo sai che noi bam - bi - ni "vin - cia - mo sem - pre noi". Tu sei un

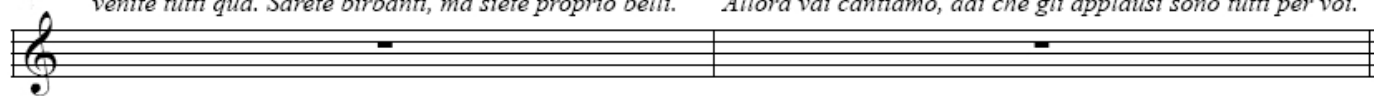
gi - ra - mon - do tut - ti con te, un gi - ro - ton - do di_a-mi - ci cor -

ria - mo con te. Can - ta - re_e poi bal - la-re_è_un' on - da che va e gran - de

fe - sta di pa - ce in piaz - za si fa - rà. *E allora dai! Fatemi vedere,*

Lam Lam Sol Fa Sol Do Do Sol Lam Do Sol
 Fa Do Lam Lam Sol Fa Do Sol Do
 Fa Do Mi Rem7 Do
 Fa Do Mi Re7 Sol Sol Fa Sol
 Mim Sol Rem Sol Mim Sol Sol7 Fa Sol
 Do Fa Do Sol Fa Do
 Do Fa Do Sol Do Do Sol Do
 Sol Do Fa Do Re7
 Do Sol Lam Do Sol Fa Do Lam Lam Sol Fa
 Sol Do Do Sol Lam Do Sol Fa Do
 Lam Lam Sol Fa Do Do Do Sol Fa Sol

venite tutti qua. Sarete birbanti, ma siete proprio belli. Allora vai cantiamo, dai che gli applausi sono tutti per voi.



And we are Gio - sy's chil - dren tut - ti con te, un co - ro

A musical staff in treble clef with a 2/4 time signature. The melody consists of quarter notes: G4, A4, B4, C5, B4, A4, G4. The lyrics are "And we are Gio - sy's chil - dren tut - ti con te, un co - ro".

Do Sol Si Lam Do Sol Fa Do

gran - de di_a-mi - ci che can - ta con te e gran-de fe - sta di pa - ce in

A musical staff in treble clef with a 2/4 time signature. The melody consists of quarter notes: G4, A4, B4, C5, B4, A4, G4. The lyrics are "gran - de di_a-mi - ci che can - ta con te e gran-de fe - sta di pa - ce in".

Lam Lam Sol Fa Sol Do Lam Lam Sol Fa

piaz - za si fa - rà

A musical staff in treble clef with a 2/4 time signature. The melody consists of quarter notes: G4, A4, B4, C5, B4, A4, G4. The lyrics are "piaz - za si fa - rà".

Sol Do Fa Do Fa Do Sol Do Do